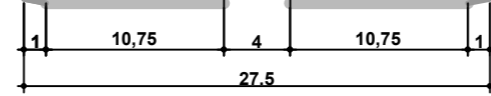


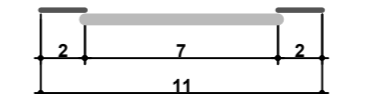
Ознака на Урб. Единица	Ознака на Блок	ХА	%
А	A1	23.25	88
	A2	3.22	12
	Вкупно А	26.47	100
Б	B1	17.61	29
	B2	15.57	26
	B3	3.35	5
	B4	8.37	14
	B5	8.31	14
	B6	7.80	13
	Вкупно Б	61.00	100
В	V1	16.21	33
	V2	9.73	20
	V3	7.64	16
	V4	4.20	9
	V5	1.60	3
	V6	6.35	13
	V7	3.33	7
Вкупно В	49.08	100	
Вкупно Планиски опфат		136.55	100

Ознака на Блок	Класи на намена на земјиштето	ХА	%
A1	Г2, Г3 и Г4	13.54	51
	Д2	7.63	29
	Сообраќајна инфраструктура	2.08	8
A2	Г2, Г3 и Г4	1.26	5
	Д2	1.41	5
	Регулиран водотек	0.08	0
B1	Г2, Г3 и Г4	0.47	2
	Сообраќајна инфраструктура	16.53	27
	Д2	1.08	2
B2	Г2, Г3 и Г4	13.99	23
	Сообраќајна инфраструктура	1.58	3
	Д2	3.11	5
B3	Г2, Г3 и Г4	0.24	0
	Сообраќајна инфраструктура	7.68	13
	Д2	0.69	1
B4	Г2, Г3 и Г4	6.70	11
	Сообраќајна инфраструктура	1.61	3
	Д2	1.30	2
B5	Г2, Г3 и Г4	4.74	8
	Сообраќајна инфраструктура	1.76	3
	Д2	61.01	100
B6	Г2, Г3 и Г4	15.24	31
	Сообраќајна инфраструктура	0.97	2
	Д2	9.03	18
B7	Г2, Г3 и Г4	0.70	1
	Сообраќајна инфраструктура	6.91	14
	Д2	0.73	1
B8	Г2, Г3 и Г4	3.90	8
	Сообраќајна инфраструктура	0.30	1
	Д2	1.39	3
B9	Г2, Г3 и Г4	0.21	0
	Сообраќајна инфраструктура	5.60	11
	Д2	0.75	2
B10	Г2, Г3 и Г4	2.60	5
	Сообраќајна инфраструктура	0.73	1
	Д2	49.06	100
Вкупно Планиски опфат		136.54	100

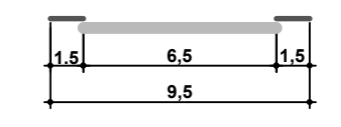
А АВТОПАТ (ОБИКОЛНИЦА) М-4 Е-65 1:200



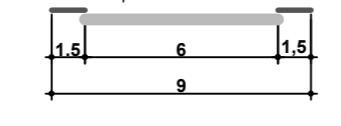
1 НОВОПЛАНИРАНА Ул. "1"; "2"; "3"; "4"; "5"; "6"; "7"; "8" и "9" - индустрска улица 1:200



2 КРАК ОД УЛИЦА "ЛУКА ГЕРОВ" - сервисна улица 1:200

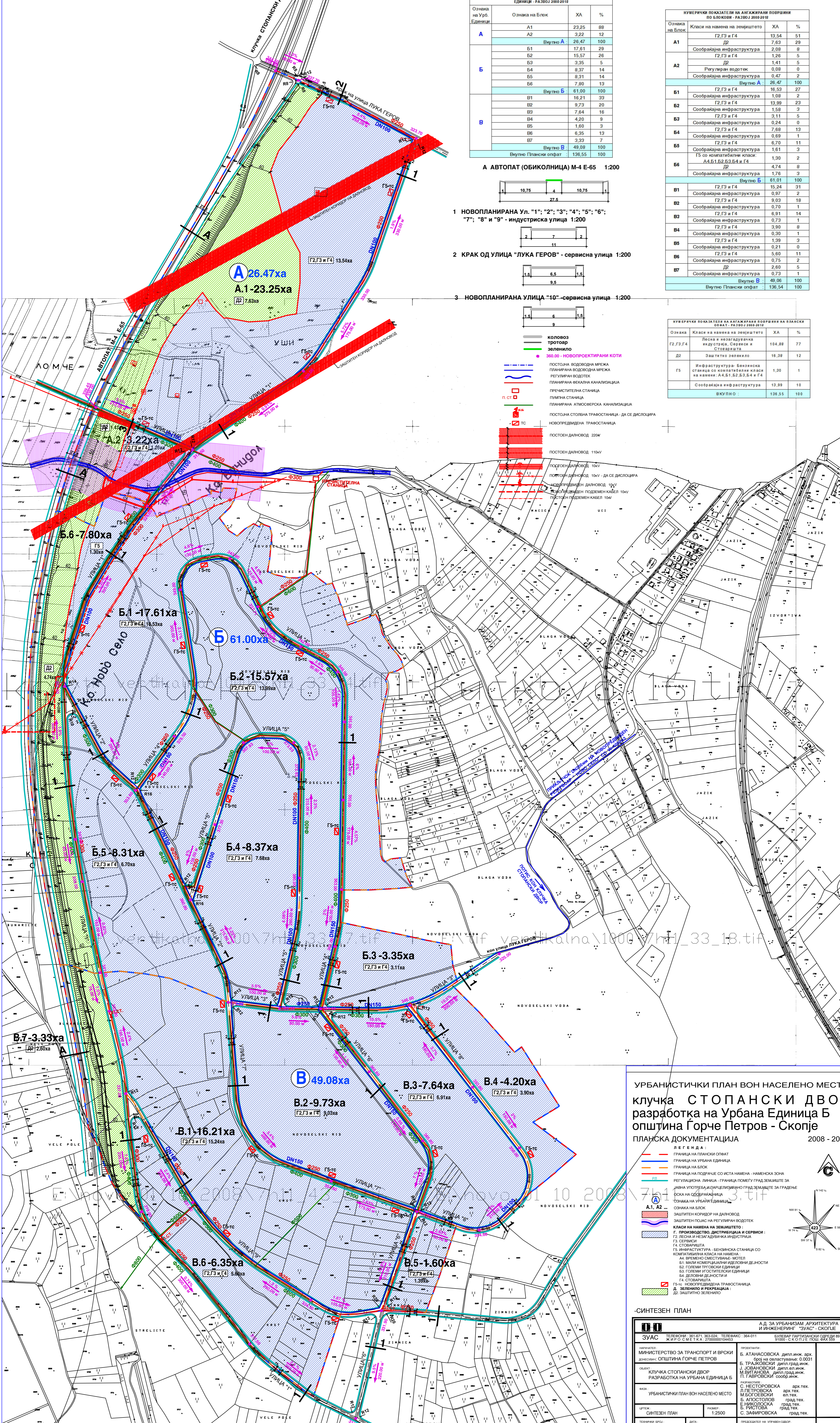


3 НОВОПЛАНИРАНА УЛИЦА "10" - сервисна улица 1:200



- колеловоз тротоар
- зеленило
- 360.00 - НОВОПРОЕКТИРАНИ КОТИ
- ПОСТОЈНА ВОДОВОДНА МРЕЖА
- ПЛАНИРАНА ВОДОВОДНА МРЕЖА
- РЕГУЛИРАН ВОДОТЕК
- ПЛАНИРАНА ФЕКАЛНА КАНАЛИЗАЦИЈА
- ПРЕЧИСТИТЕЛНА СТАНИЦА
- ПУМПИНА СТАНИЦА
- ПЛАНИРАНА АТМОСФЕРСКА КАНАЛИЗАЦИЈА
- ПОСТОЈНА СТОЛЕНА ТРАВОСТАНИЦА - ДА СЕ ДИСЦИПИРА
- НОВОПРОЕДИРЕНА ТРАВОСТАНИЦА
- ПОСТОЈЕН ДАЛНОВОД 220V
- ПОСТОЈЕН ДАЛНОВОД 110kV
- ПОСТОЈЕН ДАЛНОВОД 10kV
- ПОСТОЈЕН ДАЛНОВОД 10kV - ДА СЕ ДИСЦИПИРА
- НОВОПРОЕДИРЕН ДАЛНОВОД 10kV
- ПОДОПРЕДИРЕН ПОДЗЕМЕН КАБЕЛ 10kV
- ПОДОПРЕДИРЕН ПОДЗЕМЕН КАБЕЛ 10kV

Ознака	Класи на намена на земјиштето	ХА	%
Г2, Г3 и Г4	Лесна и некадавривачка индустрија, Служба и Стоварница	104.88	77
	Заштитно зеленило	16.38	12
Д2	Инфраструктура - Бенизна станица со компатибилна класа на намена: А4, Б1, Б2, Б3, Б4 и Г4	1.30	1
	Сообраќајна инфраструктура	13.99	10
ВКУПНО		136.55	100



**УРБАНИСТИЧКИ ПЛАН ВОН НАСЕЛЕНО МЕСТО**  
**КЛУЧКА СТОПАНСКИ ДВОР**  
**разработка на Урбана Единица Б**  
**општина Горче Петров - Скопје**  
**ПЛАНСКА ДОКУМЕНТАЦИЈА** 2008 - 2018

**ЛЕГЕНДА**

- ГРАНИЦА НА ПЛАНСКИ ОПФАТ
- ГРАНИЦА НА УРБАНА ЕДИНИЦА
- ГРАНИЦА НА БЛОК
- ГРАНИЦА НА ПОДРАЧЈЕ СО ИСТА НАМЕНА - НАМЕНСКА ЗОНА
- РЕГУЛАЦИОНА ЛИНИЈА - ГРАНИЦА ПОМОГУ ГРАДЕМИШТЕ ЗА ЈАВНА УПОТРЕБА И САРВЕЛИЗИРАНО ГРАД. ЗЕМЈИШТЕ ЗА ГРАДЕНЕ
- ПОСКОПАНА РЕАЛНА ЕДИНИЦА
- ОЗНАКА НА БЛОК
- ЗАШТИТЕН КОРИДОР НА ДАЛНОВОД
- ЗАШТИТЕН ПОЈАС НА РЕГУЛИРАН ВОДОТЕК
- КЛАСИ НА НАМЕНА НА ЗЕМЈИШТЕТО:
  - Г. ПРОИЗВОДСТВО, ДИСТРИБУЦИЈА И СЕРВИСИ:
    - Г2. ЛЕСНА И НЕКАДАВРИВАЧКА ИНДУСТРИЈА
    - Г3. СЕРВИСИ
    - Г4. СТОВАРНИЦА
  - Г5. ИНФРАСТРУКТУРА - БЕНИЗНА СТАНИЦА СО КОМПАТИБИЛНА КЛАСА НА НАМЕНА:
    - А4. ВРЕМНО СМЕШТАНИ МОТЕЛ
    - Б1. МАЛИ КОМЕРЦИЈАЛНИ ИДЕЛОВНИ ДЕЛНОСТИ
    - Б2. ГОЛЕМИ ТРГОВСКИ ЕДИНИЦИ
    - Б3. ГОЛЕМИ ТУРИСТИЧКИ ЕДИНИЦИ
    - Б4. ДЕЛОВНИ ДЕЛНОСТИ
    - Г4. СТОВАРНИЦА
  - Г5-nc. НОВОПРОЕДИРЕНА ТРАВОСТАНИЦА
  - Д. ЗЕЛЕНИЛО И РЕКРЕАЦИЈА
  - Д2. ЗАШТИТНО ЗЕЛЕНИЛО

**-СИНТЕЗЕН ПЛАН**

А.Д. ЗА УРБАНИЗАМ, АРХИТЕКТУРА И ИНЖЕНЕРИНГ "ЗУАС" - СКОПЈЕ

ЖИРО СМЕТКА: 2700000104453

ТЕЛЕФОНИ: 361-671, 363-026; ТЕЛЕФАКС: 364-011

БУЛВАР ПАРТИЗАНСКИ ОДРЕДИ 99, 91000 - СКОПЈЕ ПОШ. ЯКХ 559

МИНИСТЕРСТВО ЗА ТРАНСПОРТ И ВРСКИ ДЕКРЕТНО: ОПШТИНА ГОРЧЕ ПЕТРОВ

ПРОЕКТИРАНИ: Б. АТАНАСОВСКА дипл.инж. арх. бр. на извештајување: 0.00331

Б. ТРАЈКОВСКИ дипл.град.инж.

ОБЈЕКТИ: КЛУЧКА СТОПАНСКИ ДВОР

РАЗРАБОТКА НА УРБАНА ЕДИНИЦА Б

САМОСТАЈНИ: С. НЕСТОЈКОВСКА арх.тех.

Л. ПЕТРОВСКА арх.тех.

А. ВРЕМНО СМЕШТАНИ МОТЕЛ еол.тех.

Б. АПОСТОЛОВ град.тех.

Б. НИКОЛОВСКА град.тех.

Б. РАЈКОВА град.тех.

С. ЗАФИРОВСКА град.тех.

ИПТЖ: СИНТЕЗЕН ПЛАН

РАМЕР: 1:2500

ТЕМАТИКА СПОУ: 1986 / 08

ДАТА: Јануари 2010

ПРЕДСЕДТЕЛ НА УРБАНИЗАМ: ЈАНКО ЈОВАНОВСКИ дипл.ел.инж.